

A Hírös Építő Kft. az alábbi műszaki tartalommal építi meg az Ön HORIZONT™ rendszerű acél szerkezetes családi házát

Alapozás

Általában 90 cm mély, 40 cm széles transzport betonnal kiöntött, vasalt sávalap elegendő. A HORIZONT™ tüzhorganyzott acél szerkezet igen könnyű, a hagyományos téglafalak súlyának a töredéke.

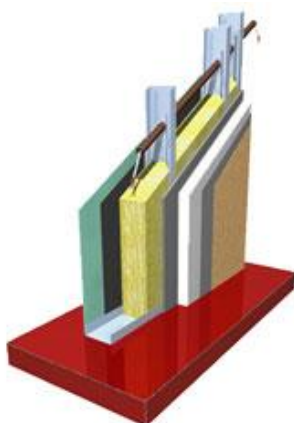
A sávalapra 1 sor zsalukőből készül az épület lábazata, a lábazati falak közé földet terítünk, melyet rétegenként tömörítünk. Ekkor kerülnek elhelyezésre a használati víz és a szennyvíz lefolyók csövei. A feltöltés felső rétegét homokos-kavicsból készítjük, erre kerül a 6 mm átmérőjű acélból készült vasháló, melyet a szerelő beton rétegébe ágyazunk.

Falszerkezetek

A falszerkezet alá 3,5 mm rétegvastagságú bitumenes nehézlemez talajpára elleni szigetelést ragasztunk, melyet a tartószerkezet megépítése után az épület egész alapterületén is elkészítünk.

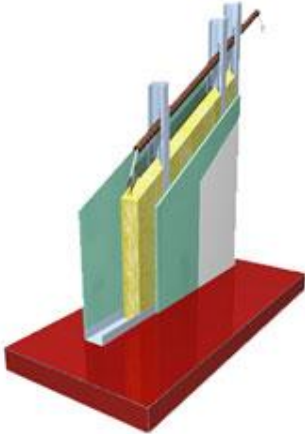
Az alábbiakban az egyes rétegrendeket mutatjuk be:

HORIZONT™ külső fal:



- szilikonos homlokzati vakolat
- EPS homlokzati hőszigetelés 15 cm
- OSB lap
- C140 acél vázszerkezet, közötté üvegyapot hő- és hangszigetelés
- hőtükör és párazáró fólia
- gipszkarton

HORIZONT™ belső fal:



- gipszkarton
- C90 acél vázszerkezet, közötté üvegyapot hangszigetelés
- gipszkarton

Födém

Az épület gipszkarton födém burkolatot kap 20 cm üvegyapot hőszigeteléssel. Igény esetén járható födémeket készítünk, mely plusz költséget jelent a megrendelő számára.

Tetőszerkezet

A tető vázszerkezete szintén a HORIZONT™ rendszerből készül:



A tetőfedés Bramac Merito betoncserep héjazatot tartalmaz. Ettől eltérő cserepet is választhat a megrendelőnk, mely tétel külön árajánlatban kerül rögzítésre.

A csapadékvíz levezetése horganyzott ereszcatornával kerül megoldásra. Az eresz lambéria borítással készül natur színben lazúrozva.

Nyílászárók

A **külső nyílászárók** REHAU vasalattal készülnek, Synego 80-as profilvastagsággal, 44 mm-es, 3 rétegű üvegezéssel, alap esetben kívül-belül fehér színben.

1 db bejárati ajtó, kívül-belül fehér színben.

1 db 120/240 erkély ajtó

4 db max. 150x150 ablak

A redőny és a szúnyogháló költségét az árajánlat nem tartalmazza. Amennyiben rejtett redőny tok az igény, azt már a szerződés kötésekor kérem jelezni, mivel az acélszerkezet ennek megfelelően kerül legyártásra.

A **Beltéri ajtókat** 50.000 Ft/db egységárig tartalmazza az ajánlat.

Burkolatok

Hidegburkolatok: fürdőszoba, WC, konyha max. 3.500 Ft/m² (5% veszteséggel számolva, maximum 50 m²)

Meleg burkolatok: 3.200 Ft/m² (5% anyagveszteséggel számolva)

Épületgépészet

A közművek bekötése az ingatlanra, a mérőórától, illetve a csatlakozási ponttól a házig történő elvezetése a megrendelő feladata.

Gázfűtés: 24 KW-os gázkazánnal, maximum 7 körös padló, vagy radiátoros fűtéssel, 1 db termosztáttal.

Szaniterek (vizes szerelvények)

Az ajánlat bruttó 300.000 Ft értékben tartalmazza.

Villanyszerelés

40 db kiállást tartalmaz az ajánlat (kapcsolók, konnektorok, lámpa és egyéb kiállások, kötő dobozok), fehér Schneider Asfora szerelvényekkel. A lámpák, világító testek beszerzése és felszerelése a megrendelőt terheli.

Kecskemét, 2019. május 21.

Dr. Csatári Gábor Bence

ügyvezető